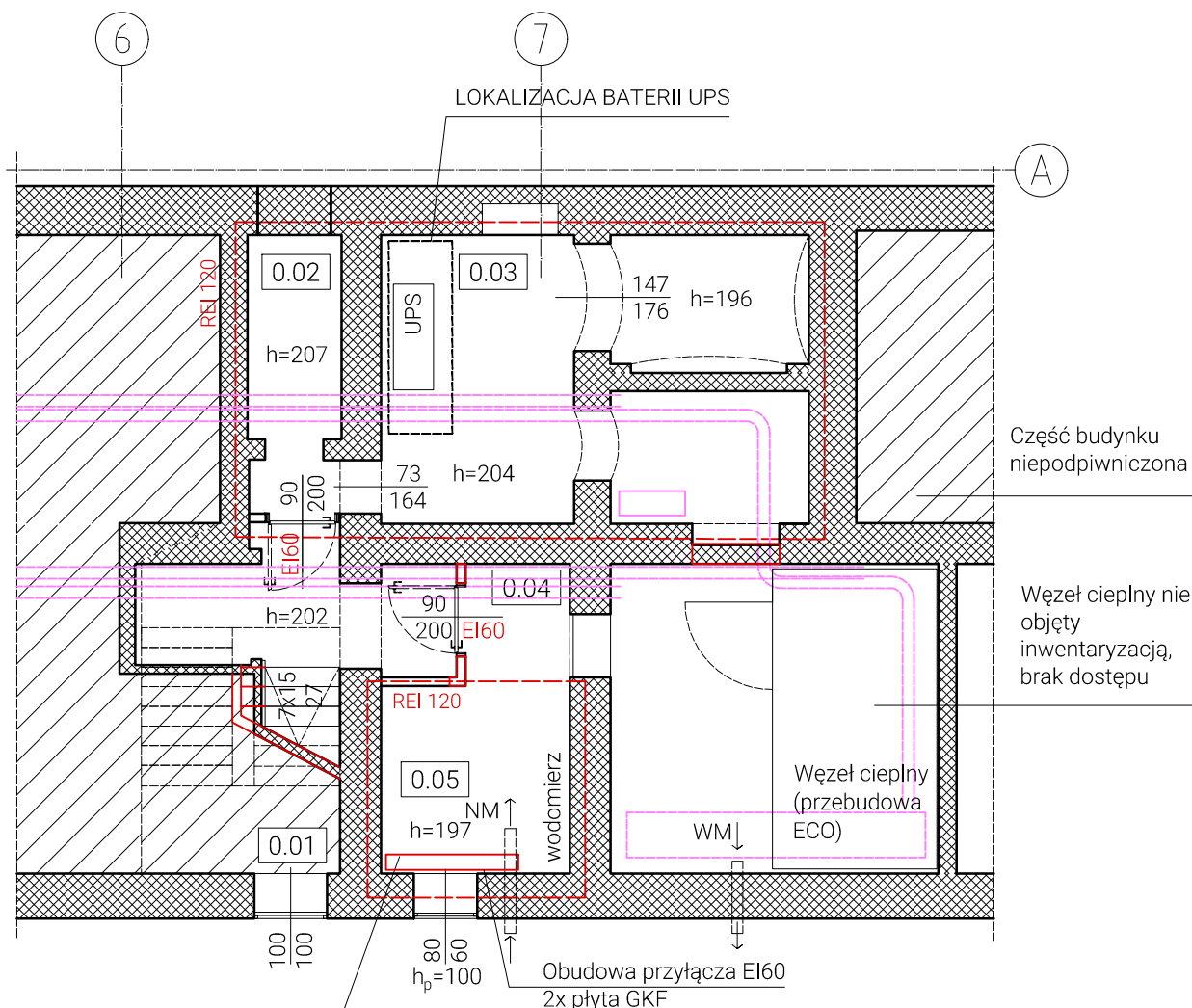


ZESTAWIENIE POWIERZCHNI - PIWNICA

0.01	Komunikacja	płytki ceram. antypoślizgowe	6.5	m ²
0.02	Rozdzielnia główna	płytki ceram. antypoślizgowe	1.8	m ²
0.03	Pom. techniczne	płytki ceram. antypoślizgowe	5.3	m ²
0.04	Komunikacja	płytki ceram. antypoślizgowe	2.1	m ²
0.05	Przyłącze wody i hydroforownia	płytki ceram. antypoślizgowe	3.4	m ²
Powierzchnia użytkowa piwnicy			19.1	m ²



LEGENDA

	Istniejące ściany murowane		Projektowane elementy żelbetowe
	Zamurowania otworów drzwiowych i wnęk okiennych		Projektowane ściany murowane
	Wymagana klasa odporności ogniowej		Drzwi wyposażone w samozamykacz

RZUT PIWNIC

Obiekt ARCHITEKTURA
Adres Budynek usługowy, Kategoria XI
45-758 Opole, ul. Biała 31, obręb Szczepanowice, AR_36, dz. 37, 38/1

Skala 1:100 04.2026 Rysunek 1A

Projektant mgr inż. arch. Mariusz Tenczyński 11/OPOKK/2006
Sprawdzający dr inż. arch. Marcin Gałkowski 39/09/SLOKK
Opracowanie dr inż. arch. Iwona Wilczek 15/OPOKK/2012

45-073 Opole, ul. Andrzeja Struga 18
+48 517 958 935, www.db2.pl

db2 architekci